

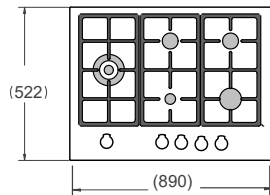
INSTALAÇÃO SOBREPOR

PRODUTOS:

P905LHERX
P905LHERXG



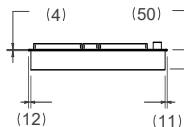
Vista Superior



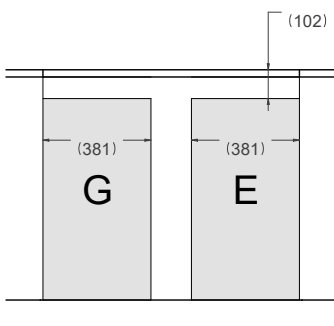
Vista Frontal



Vista Lateral



Conexão Elétrica e Gás



E Uma tomada elétrica devidamente aterrada e montada horizontalmente deve ser instalada de acordo com este desenho.

G Uma válvula de corte manual, (registro), deve ser instalada de acordo com este desenho.

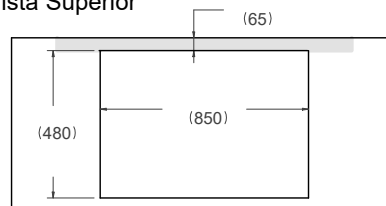
REQUISITOS DE INSTALAÇÃO

Materiais combustíveis não podem ser instalados em áreas sombreadas.

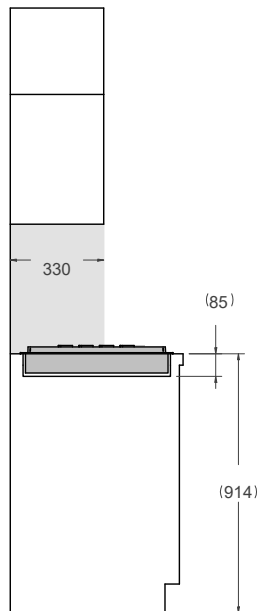
Para instalação com coifa de exaustão ascendente ou descendente, consulte os requisitos de instalação do fabricante da coifa.

Dimensional Embutimento

Vista Superior



Vista Lateral



Vista Frontal

